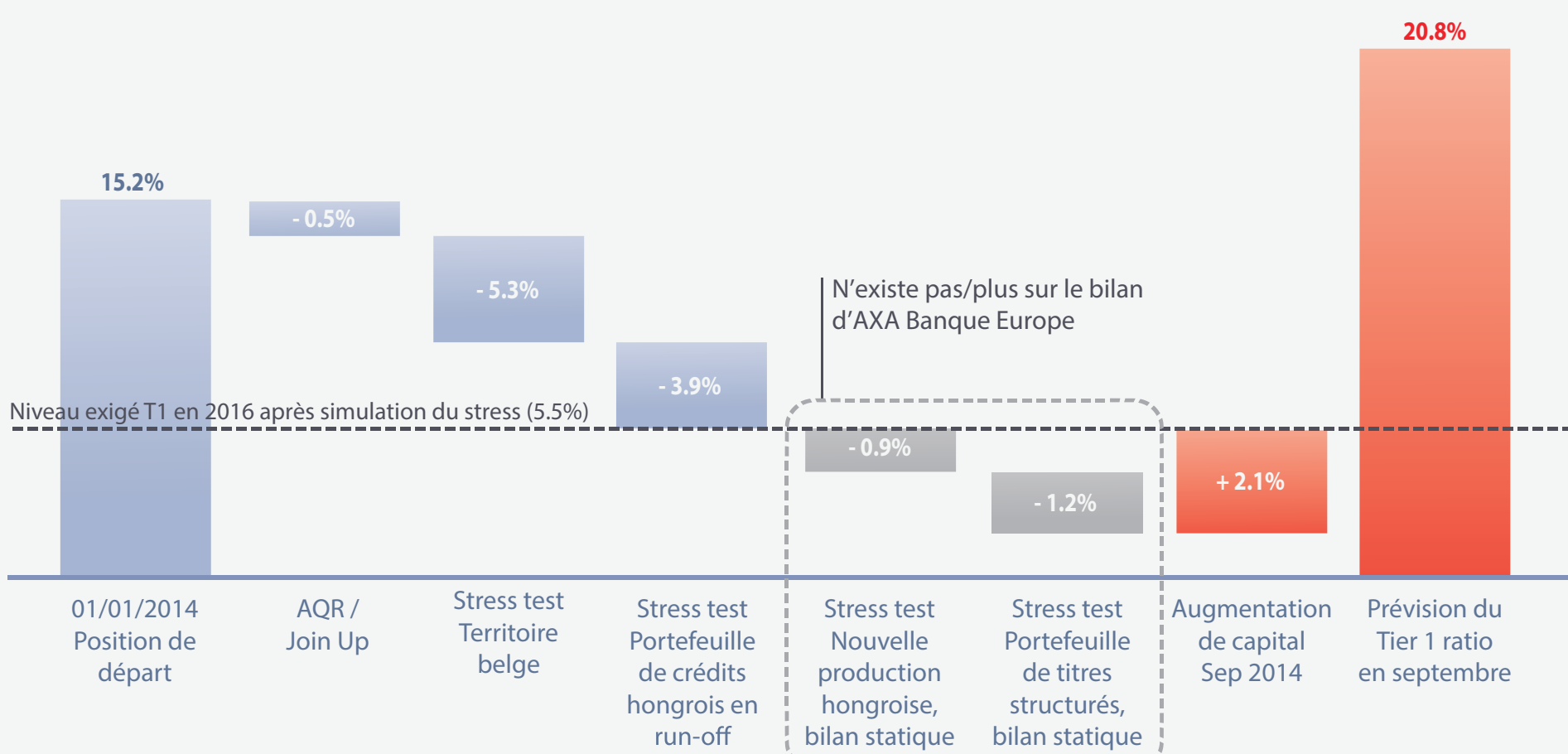


AXA Banque Europe - une banque conforme aux exigences de capital après le Comprehensive Assessment de la BCE

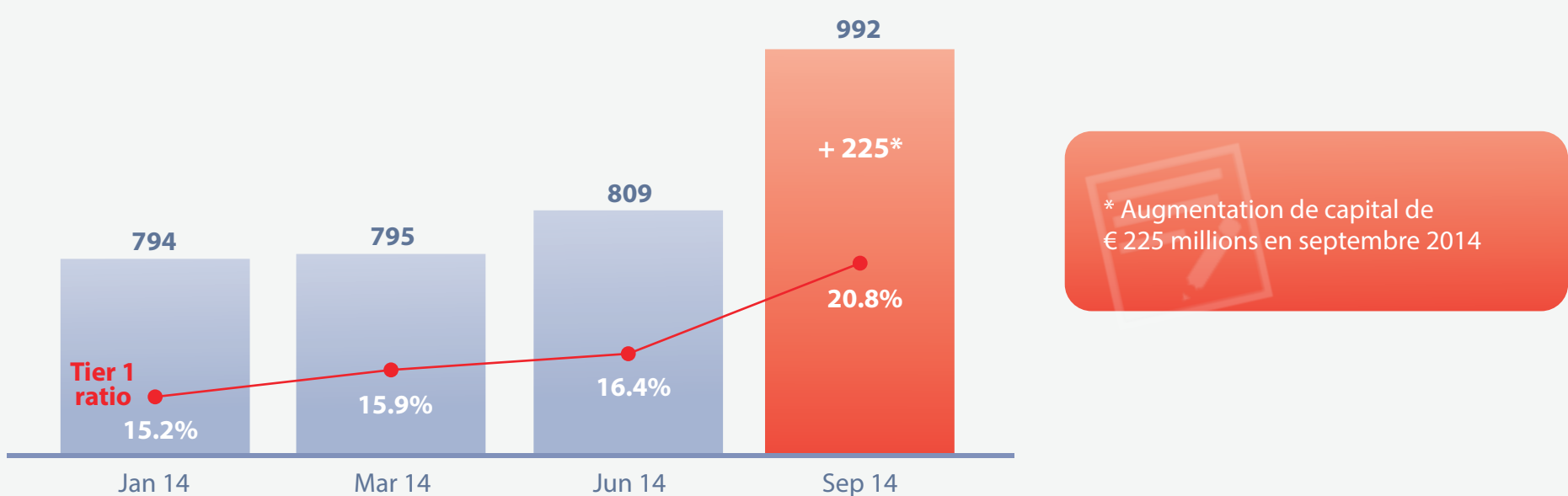
Octobre 2014

► AXA Banque Europe respecte entièrement les exigences du Comprehensive Assessment de la Banque Centrale Européenne

► L'augmentation de capital de septembre 2014 répond aux exigences de capital de la BCE

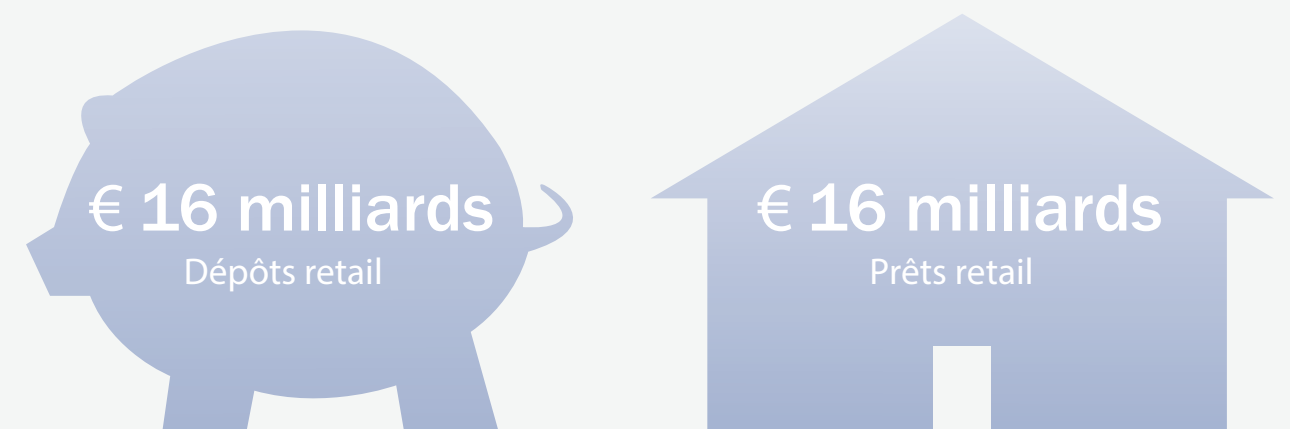


► AXA Banque Europe affiche un Tier 1 ratio de 20.8% au 30/09/2014 après augmentation de capital de 225 millions d'euros



► Une stratégie solide: recentrage sur le marché retail en Belgique

► Une banque retail belge simple et transparente



AXA Banque Europe met en avant la transparence et la simplicité dans sa stratégie: avec 16 milliards d'euros de dépôts pour financer 16 milliards d'euros de crédits particuliers et micro-entreprises, AXA démontre la réalisation de cette stratégie.

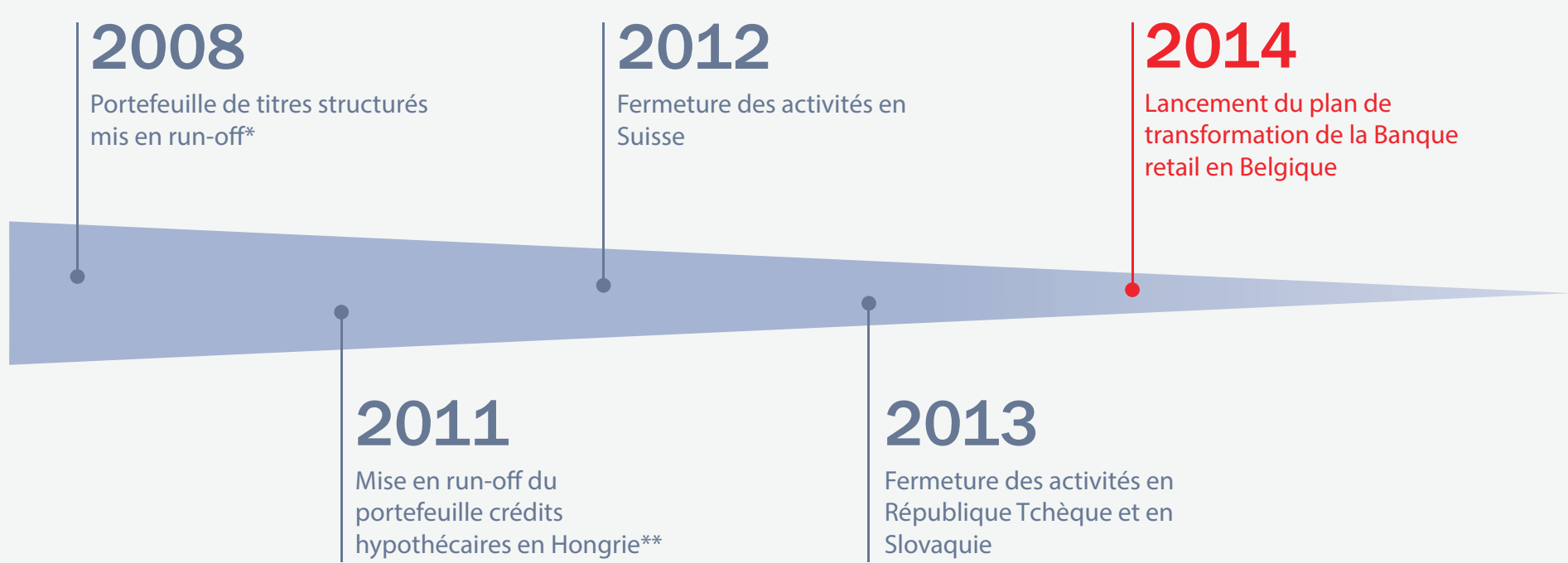
“ Avec notre portefeuille hongrois en run-off depuis 2011, la fermeture des branches de l'Europe de l'Est en 2013 et le lancement du plan de transformation qui met le focus sur le territoire belge en février 2014, nous démontrons la réalisation d'une stratégie solide, pleinement soutenue par notre actionnaire, nos employés et nos agents bancaires. ”

Jef Van In
CEO AXA Bank Europe

FAST

fair attentive simple transparent

► Décisions stratégiques clés des dernières années



► * Portefeuille de titres structurés mis en run-off dès 2008 et vendu en 2014 (millions d'euros)



► ** Portefeuille crédits hypothécaires en Hongrie mis en run-off dès 2011 (millions d'euros)

